

**objektiv** GmbH & Co. KG

Büro- & Objektausstattung

Bunsenstr. 20

71032 Böblingen

Tel.: 07031/74 24 16-0

Fax: 07031/74 24 16-1

URL: [www.objektiv-gmbh.de](http://www.objektiv-gmbh.de)

E-Mail: [post@objektiv-gmbh.de](mailto:post@objektiv-gmbh.de)



ZÜCO Visita



SWISS QUALITY  
**ZÜCO**





VI 222

Ob mobil oder sesshaft, Züco Visita beeinflusst seine Umgebung mit einem Quantum Schwerelosigkeit. Dass er sich gleichzeitig stark in Szene setzt, ist eine Eigenschaft, die in dieser Kombination überrascht. Und überzeugt. Der smarte Stuhl ist Haupt- und Nebendarsteller zugleich und liebt den Mittelpunkt, auch wenn er ihn teilt. **Qu'il soit mobile ou sédentaire, Züco Visita distille dans son entourage un souffle de légèreté. Il sait se mettre en valeur. Au demeurant, cette qualité surprend dans son domaine. En outre, il dégage une force de conviction. L'élégant siège tient à la fois le rôle principal et le second rôle. Il aime occuper le centre, même s'il doit le partager.** On the move or settled, Züco Visita influences its environment with a quantum of weightlessness. The fact that it also makes a strong impression is a surprising characteristic in this combination. And it's a convincing one too. The smart chair doubles up as the main actor and understudy, and loves the limelight even when it has to share it.







Transparenz beschreibt das Netz in schwarz oder hellgrau. **La notion de transparence est mise en avant par la résille en noir ou gris clair.** Transparent is a good way to describe the black or light grey mesh.



Die Kernleder-Armlehnen passen sich ganz dem Netz an, in schwarz oder hellgrau. **Les accoudoirs en cuir épais se conjuguent parfaitement avec la résille, en noir ou gris clair.** The core leather armrests come in black or light grey and fully match the mesh fabric.



Leicht und luftig: Die Rückenlehne wirkt wie ein einzelnes Element. **Léger et aéré: le dossier donne la sensation d'être un élément unique.** Light and airy. The backrest seems like a separate element.

Wenn es in Konferenzen hart auf hart geht, tut etwas Leichtigkeit gut. Die bringt Züco Visita mit seiner erfrischenden Optik ins Spiel. Das klare Design demonstriert Unbeschwertheit, verströmt Eigenständigkeit und verleiht jedem Auftritt Charakter. Und das Beste: Züco Visita harmoniert mit jedem Mobiliar. **Quand le ton se durcit au cours d'une réunion, un peu de légèreté détend l'atmosphère. Züco Visita introduit cette légèreté grâce à la fraîcheur de ses lignes. La clarté du design respire la spontanéité, exhale une bouffée d'indépendance et donne du caractère à vos interventions. Et le fin du fin: Züco Visita s'accorde avec tous les styles.** A bit of lightness is a good thing when things start getting heavy during a conference. That's what Züco Visita brings to the table with its refreshing looks. The clear design lines exude light-heartedness combined with demonstrative independence, and adds a touch of character to every performance. And best of all: Züco Visita harmonises with any other furnishings.



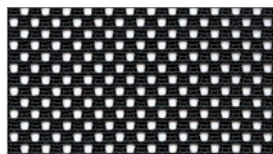
VI 212



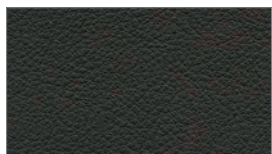
VI 222

Das markante, transparente Rückengewebe von Züco Visita fördert die aktive Luftzirkulation. Damit die Stunden wie im Flug verstreichen, hält der elastische, mit atmungsaktivem Schaum gepolsterte Sitz die Position. Die Ausführung als Freischwinger ist auf Wunsch auch stapelbar erhältlich. Le tissu transparent du dossier, signe distinctif de Züco Visita, favorise la circulation de l'air. L'assise souple capitonnée en mousse respirante vous maintient dans la bonne position et les heures s'écoulent imperceptiblement. Le modèle à piètement luge est également disponible en version empilable sur demande. Züco Visita's striking, transparent woven backrest increases the active circulation of air. The elastic seat with its breathable foam filling holds its position so that the hours just fly by. The cantilever design is also available in a stackable format.

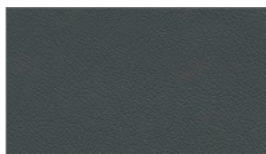
Netzbezug Rücken/Armlehnen/Sitzbezug  
 Revêtement dossier en resille/Accoudoirs/Revêtement assise  
 Mesh cover on backrest/Armrests/Seat cover



Netz 50.33  
 Résille  
 Net



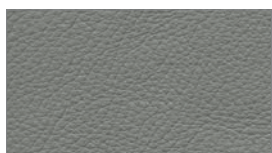
Kernleder schwarz SW  
 Cuir épas noir  
 Black core leather



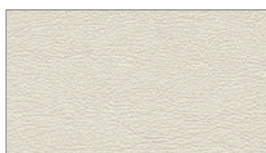
Lavalina SK F  
 29.33



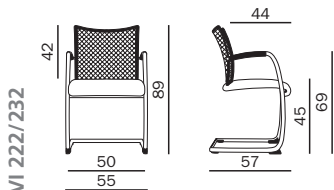
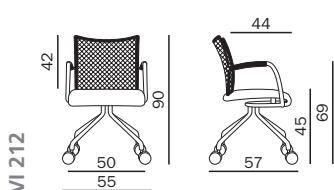
Netz 50.31  
 Résille  
 Net



Kernleder hellgrau LG  
 cuir épas gris clair  
 Light grey core leather



Lavalina SK F  
 29.70



Auf Rollen, Beinen oder als Schwinger? Keine leichte Entscheidung. Schliesslich beschreiben diese vielfältigen Möglichkeiten auch die ästhetische Flexibilität des Konferenzstuhls. Ledersitzfläche und Netzurücken wirken dabei in jeder Ausführung. Durchdachte Formsprache hat einen Namen: Züco Visita. Sur roulettes, pieds ou piétement luge? La décision n'est pas simple. Ces différentes possibilités mettent en avant tout le potentiel esthétique du fauteuil de conférence. L'assise en cuir et le dossier résille, présents sur chaque modèle, y contribuent largement. Cet ingénieux design a un nom: Züco Visita. Castors, legs or cantilevered? Not an easy choice. But these multiple possibilities are also a way to describe the aesthetic flexibility of this conference chair, whereby the leather seat and mesh backrest work in any version. There's a name for a well-conceived design idiom: Züco Visita

## Hersteller / Fabricant / Manufacturer

Züco Bürositzmöbel AG  
CH-9445 Rebstein  
Tel. +41 71 7758787  
Fax +41 71 7758797  
mail@zueco.com  
www.zueco.com

## Deutschland / Allemagne / Germany

Dauphin HumanDesign® Center Berlin  
Wittstrasse 30c  
D 13509 Berlin  
Tel. +49 30 435576-620  
E-Mail dhdc.berlin@dauphin.de

Dauphin HumanDesign® Center Dresden  
An der Flutrinne 12a  
D 01139 Dresden  
Tel. +49 351 7952664-630  
E-Mail dhdc.dresden@dauphin.de

Dauphin HumanDesign® Center Frankfurt/Offenbach  
Strahlenbergerdreef 110  
D 63067 Offenbach  
Tel. +49 69 98558288-650  
E-Mail dhdc.frankfurt@dauphin.de

Dauphin HumanDesign® Center Hamburg  
Ausschläger Billdeich 48  
D 20539 Hamburg  
Tel. +49 40 780748-600  
E-Mail dhdc.hamburg@dauphin.de

Dauphin HumanDesign® Center Hannover  
Podbielskistrasse 342  
D 30655 Hannover  
Tel. +49 511 5248759-610  
E-Mail dhdc.hannover@dauphin.de

Dauphin HumanDesign® Center Karlsruhe  
Printzstrasse 13  
D 76139 Karlsruhe  
Tel. +49 721 6252120  
E-Mail dhdc.karlsruhe@dauphin.de

Dauphin HumanDesign® Center Köln/Hürth  
Kalscheurener Strasse 19a  
D 50354 Hürth-Efferen  
Tel. +49 2233 20890-640  
E-Mail dhdc.koeln@dauphin.de

Dauphin HumanDesign® Center München  
Zielstattstrasse 44  
D 81379 München  
Tel. +49 8974835749-672  
E-Mail dhdc.muenchen@dauphin.de

Dauphin HumanDesign® Center Offenhausen  
Espanstrasse 36  
D 91238 Offenhausen  
Tel. +49 9158 17-670  
E-Mail dhdc.offenhausen@dauphin.de

## Welt / Monde / World

Dauphin Human Design® Australia Pty Ltd  
2 Maas Street  
AUS 2099 Cromer, NSW  
Tel. +61 410 475612  
E-Mail asia-pacific@dauphin.com.au

Züco Repräsentanz Österreich  
Wirtschaftspark 2  
A 8530 Deutschlandsberg  
Tel. +43 3462 320883  
Internet www.zueco.com

Dauphin HumanDesign® Belgium NV/SA  
Terbekehofdreef 46  
B 2610 Antwerpen (Wilrijk)  
Tel. +32 3 8877850  
E-Mail info@dauphin-nv-sa.be

Dauphin Scandinavia A/S  
Pakhus 54  
Orient Plads 1  
2150 København Ø  
Tel. +45 44 537053  
E-Mail info@dauphin.dk

Dauphin Scandinavia A/S (Showroom)  
Skovvejen 2B  
DK 8000 Aarhus C  
Tel. +45 44 537053  
E-Mail info@dauphin.dk

Dauphin France S.A.  
6, Allée du Parc de Garlande  
F 92220 Paris/Bagneux  
Tel. +33 1 4654-1590  
E-Mail info@dauphin-france.com

Dauphin HumanDesign® UK Limited  
11 Northburgh Street  
Clerkenwell  
GB London EC1V 0AH  
Tel. +44 207 2537774  
E-Mail info@dauphinuk.com

Dauphin Italia S. r. l.  
Via Gaetano Crespi 12  
I 20134 Milano  
Tel. +39 02 76018394  
E-Mail info@dauphin.it

Dauphin Spain  
Espanstrasse 36  
D 91238 Offenhausen  
Tel. +34 639 385092  
E-Mail spain@dauphin-group.com

Dauphin Portugal  
Espanstrasse 36  
D 91238 Offenhausen  
Tel. +49 9158 17373  
E-Mail portugal@dauphin-group.com

Dauphin HumanDesign® B. V.  
Staalweg 1-3  
NL 4104 AS Culemborg  
Tel. +31 345 533292  
E-Mail info@dauphin.nl

Dauphin North America  
100 Fulton Street  
US 07005 Boonton, New Jersey  
Tel. +1 800 6311186  
E-Mail inquire@dauphin.com

Dauphin North America Chicago (Showroom)  
393 Merchandise Mart  
US Chicago, IL 60654  
Tel. +1 312 4670212  
E-Mail inquire@dauphin.com

Dauphin North America New York (Showroom)  
138 W 25th Street  
US New York, NY 10001  
Tel. +1 212 3024331  
E-Mail inquire@dauphin.com

Dauphin Office Seating S. A. (Pty.) Ltd.  
62 Hume Road, Dunkeld  
ZA 2196 Johannesburg  
Tel. +27 11 4479888  
E-Mail info@dauphin.co.za

Dauphin Office Seating S. A. (Showroom)  
Black River Park, Fir Street Observatory  
ZA 7925 Cape Town  
Tel. +27 21 4483682  
E-Mail info@dauphin.co.za

